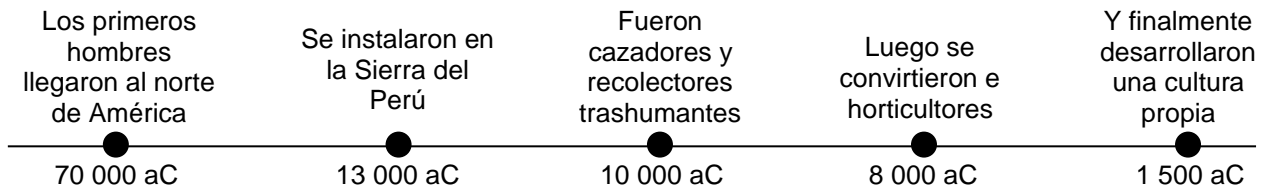




HISTORIA DEL PERÚ

- Observan la línea de la Historia del Perú.

Línea de tiempo de los primeros pobladores peruanos.



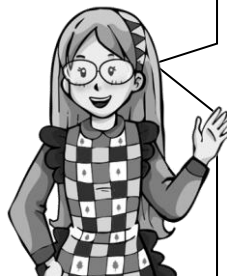
- Dialogan como fueron evolucionando y desarrollando las culturas.

Las culturas pre Incas

- Chavín: 1 500 aC – 400 aC
- Paracas: 700 aC – 0
- Nazca: 200 aC – 600 dC
- Mochica: 100 dC – 700 dC
- Tiahuanaco: 500 dC – 1 000 dC
- Huari: 600 dC – 1 200 dC
- Chimú: 1 350 dC – 1450 dC
- Inca: 1 440 dC – 1532 Dc

Las grandes Culturas Preincas

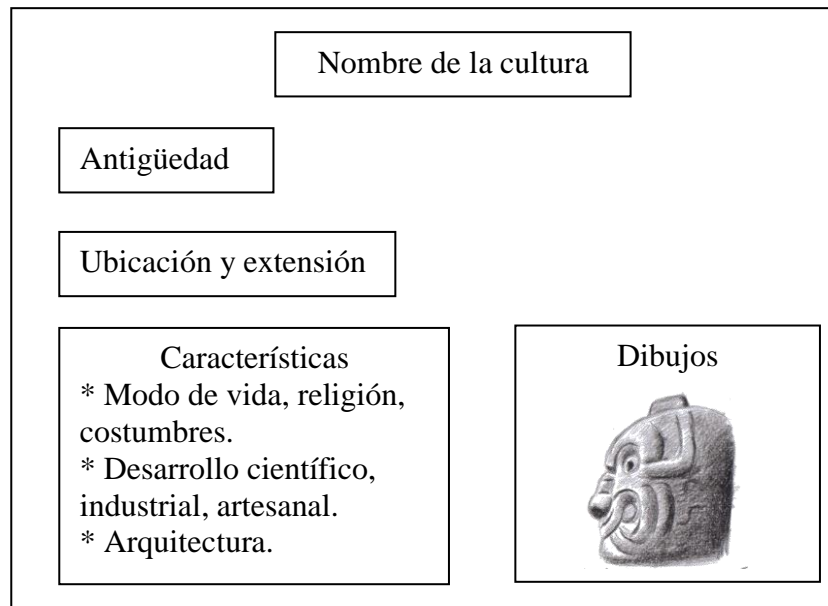
- Cultura Chavín (1500 aC – 440aC)
- Cultura Paracas (700aC - 0)
- Cultura Nazca (200aC – 600aC)
- Cultura Mochica (100dC – 700aC)
- Cultura Tiahuanaco (500dC – 1000dC)
- Cultura Huari (600dC – 1200dC)
- Cultura Chimú (1350dC – 1450dC)



Niños y niñas:
 aC. signific Antes de Cristo, dC. Significa Después de Cristo.
 Ahora formaremos grupos de trabajo para informarnos sobre las culturas preincas y presentarlo al pleno del aula.



- Hacemos un esquema el trabajo a realizar:



- Hacemos un cronograma para la presentación de los trabajos.
- En cada grupo todos responderán a las preguntas e inquietudes de sus compañeros del aula.
- Pegamos los trabajos realizados en el Sector correspondiente del aula y todos copiamos los resúmenes en nuestros cuadernos.

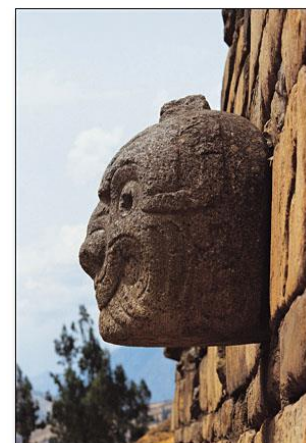
La formación de la civilización andina fue un proceso que demandó un largo periodo de nuestra historia, que se viene esclareciendo conforme avanza las investigaciones arqueológicas. Se inició con la llegada del hombre primitivo a nuestro territorio y de su peregrinación por diferentes lugares, en el que la recolección y la caza eran las principales actividades para alimentarse.

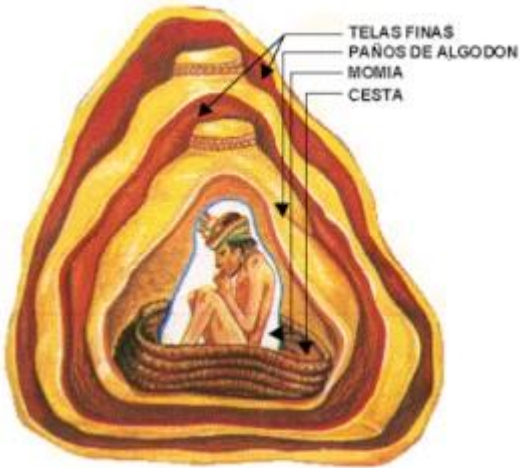
CULTURAS PRE – INCAICAS

Cultura Chavin: Se desarrolló en Chavín de Huantar, en la provincia de Huari, departamento de Ancash, sus obras escultóricas el Lanzón, el Obelisco Tello, la Estela Raimondi y el Templo de Chavín.

Su cerámica se caracteriza por ser de color negro brillante, gris parduzco (semejante al color de piedra) y marrón.

Trabajaron el oro, la plata y las piedras preciosas.





Los habitantes de la cultura Chavín prosiguieron con el desarrollo de la agricultura, aumentaron la producción agropecuaria e inventaron la chaquitacla o arado de pie.

Cultura Paracas se localiza en la península de Paracas a 18 Km al Sur de Pisco en el departamento de Ica.

Su principal resto encontrado han sido sus fardos funerarios

Un fardo funerario está formado por la momia del personaje debidamente embalsamado y colocado sobre un cesto con las rodillas flexionadas hacia el pecho.

Esta momia estaba envuelta con telas y los mantos de Paracas.

Los materiales utilizados en su confección fueron: algodón, lana y plumas de aves amazónicas.

Su cerámica fueron pintadas de color amarillo, verde, rojo y negro.

En la cultura Paracas hubieron admirables cirujanos que realizaron trepanaciones craneanas delicadísimas a fin de curar las fracturas, extraer algunos tumores o tratar algunas infecciones.

Cultura Mochica. Se desarrollaron en los valles de Chicama Moche y Virú en el departamento de La Libertad.

Fueron impresionantes las grandes construcciones de varias plataformas (Huacos) utilizadas como templos - tumbas para sacerdotes - gobernante; entre sus principales huacas destacan: las Huacas del Sol y de la Luna la Huaca rajada.

La Cerámica Mochica alcanzó grandes avances en aliaciones de oro y plata; colores blanco, crema y rojo-indio, representaban figuras humanas de animales y frutos.

Fueron expertos pescadores utilizaron instrumentos como las redes agalleras, anzuelos y arpones y el famoso y hasta hoy útil Caballito de Totorá.





Cultura Tiahuanaco. Se desarrolló en la Meseta del Collao fue paralela con la cultura Mochica.

La Cultura Tiahuanaco nos ha dejado grandes obras Arquitectónicas como el palacio Kalasasaya en su escultura cabe destacar la Portada del Sol y la imagen del dios Wiracocha.

La cerámica Tiahuanaco se caracteriza por su policromía es decir la utilización del rojo, anaranjado y negro en sus huacos o grandes vasos ceremoniales.

Los pobladores de Tiahuanaco se dedicaron a la agricultura y ganadería descubriendo la técnica para obtener el chuño; se dedicaron a la crianza de llamas y alpacas.

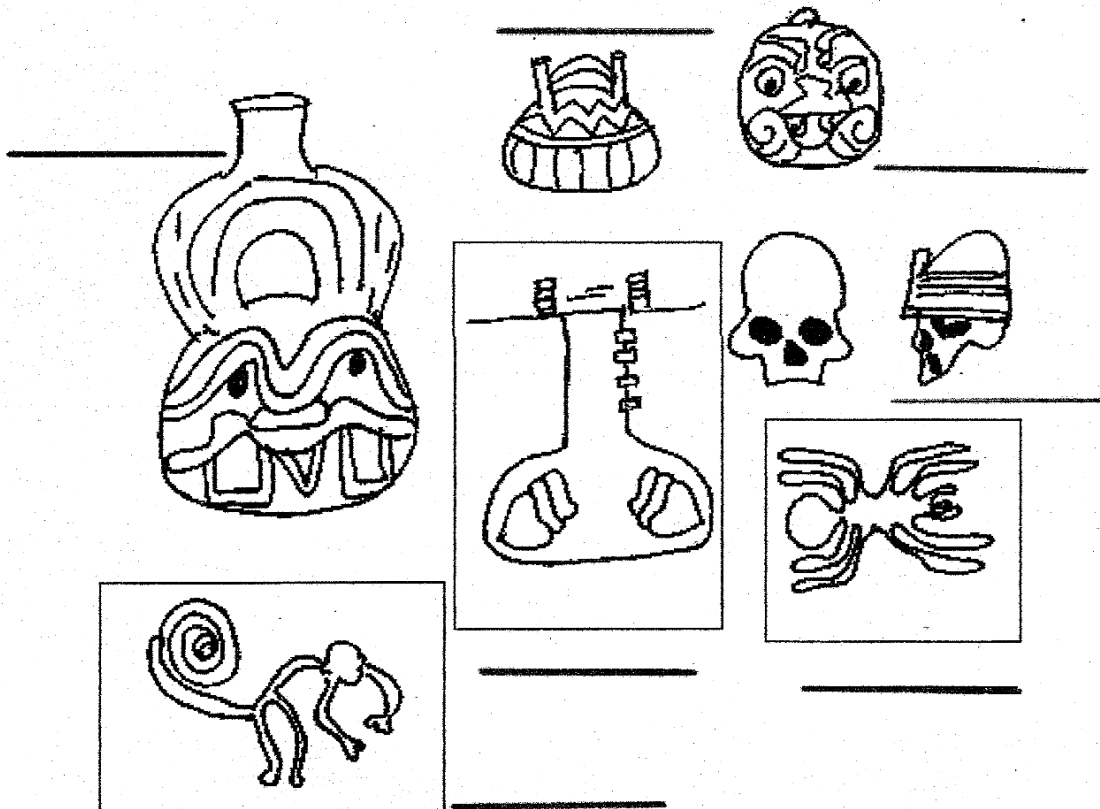




ACTIVIDAD

1. Elabora un álbum con todos los dibujos e información que consigas de estas culturas y realiza una exposición con todos tus compañeros o compañeras.

2. Colora y escribe en la línea a que cultura pertenece cada figura





3. Pupiletras

FARDO FUNERARIO - PARACAS - FELINO - CABEZA CLAVA
TREPANACIÓN CRANEANA - MONO - NAZCA

O	A	E	O	P	L	C	S	T	M	U	N	A	Z	C	A	O	Z	U	M	A
M	M	E	S	A	F	A	R	D	O	F	U	N	E	R	A	R	I	O	N	O
O	L	A	P	Q	E	B	R	S	N	T	U	V	W	X	R	Z	Z	P	L	T
M	L	L	A	M	L	E	U	R	O	A	B	C	D	P	A	R	A	C	A	S
L	E	S	T	O	I	Z	M	Ñ	Q	F	G	H	I	J	Ñ	S	O	L	O	O
A	L	U	N	E	N	A	C	L	A	V	A	H	I	J	A	P	M	L	Q	R
S	F	G	H	L	O	J	K	L	A	B	C	D	F	G	O	O	R	T	P	S
T	R	E	P	A	N	A	C	I	O	N	C	R	A	N	E	A	N	A	P	Q