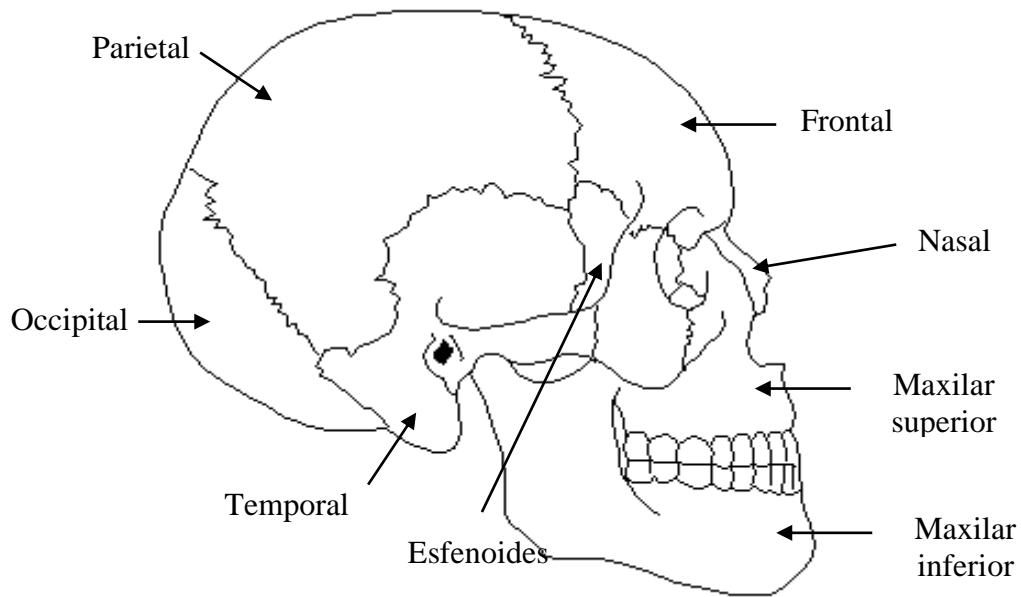




LOS HUESOS

“LOS HUESOS DEL CRÁNEO”

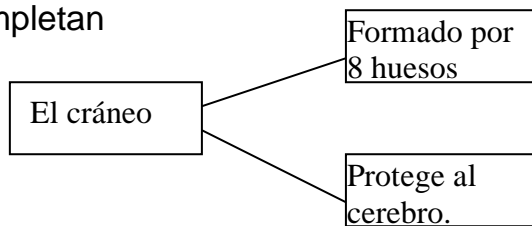
- Recordamos la clase anterior sobre los huesos del Cuerpo.
- Observan una lámina, que se reparte a c/niño y comentan.
- Se da las indicaciones.



Pinta el dibujo de acuerdo a las indicaciones:

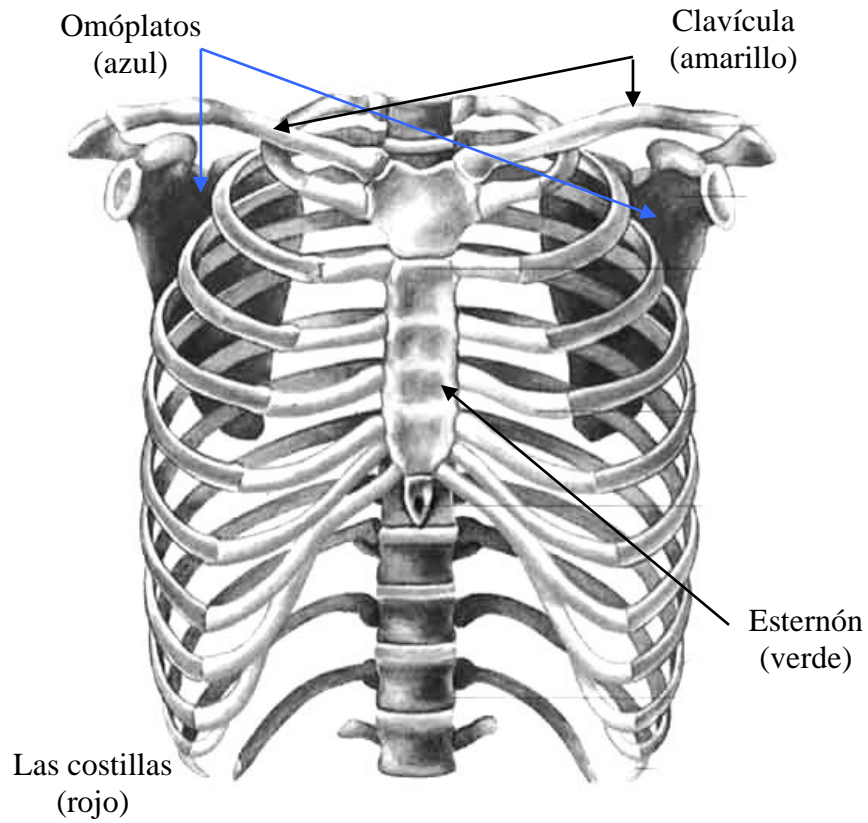
- | | | | |
|------------|--------------|---------------|-----------|
| Frontal | → rojos | Temporal | → azul |
| Parietal | → verde | Max. Inferior | → rosado |
| Occipital | → anaranjado | Max. Superior | → celeste |
| Esfenoides | → amarillo | nasal | → negro |

- Completan

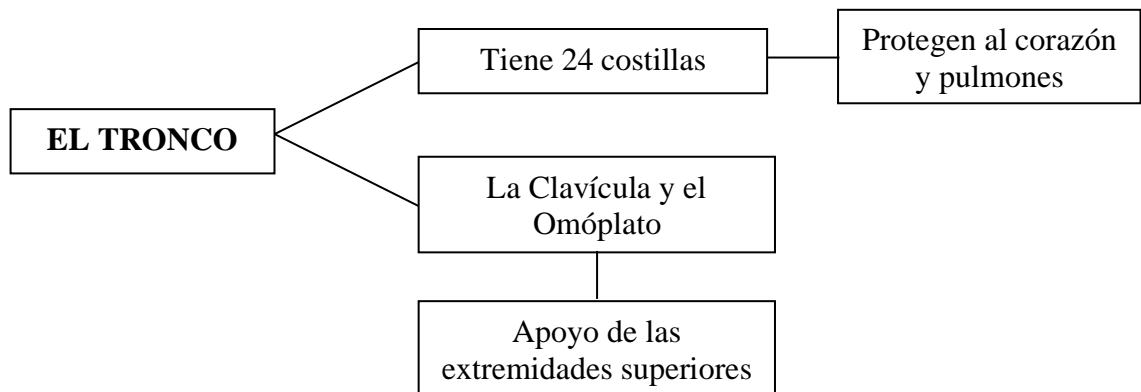




- Observan otra lámina: “Huesos del tronco”

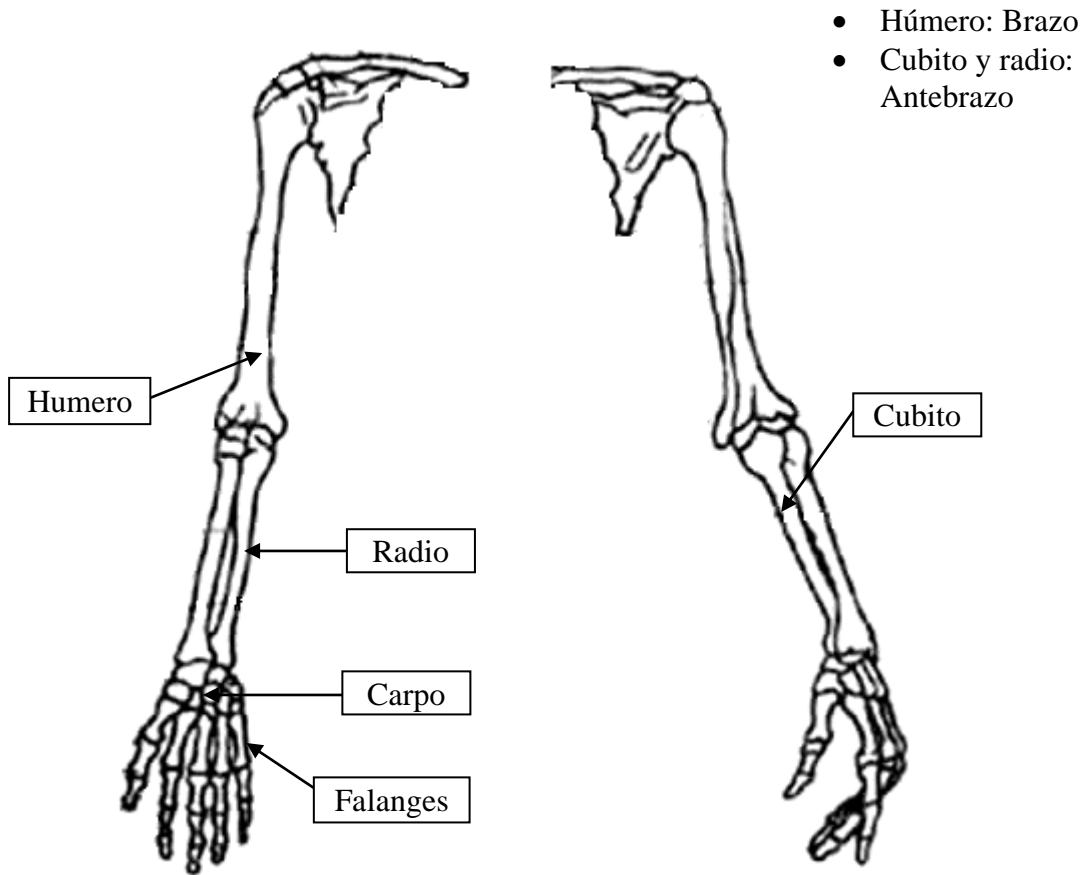


- Luego completan el cuadro:

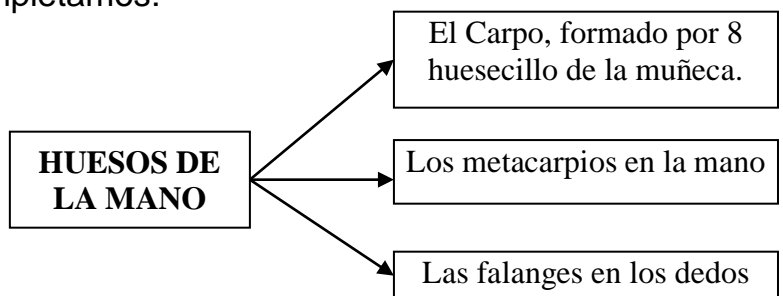




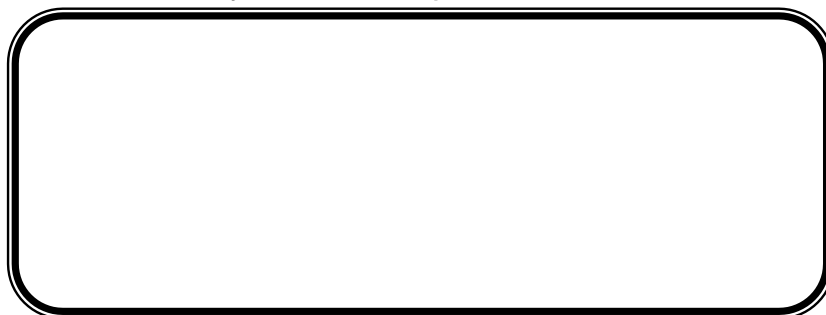
- Observas otra lámina y pinta los **“HUESOS DE LAS EXTREMIDADES SUPERIORES”**



- Completamos:

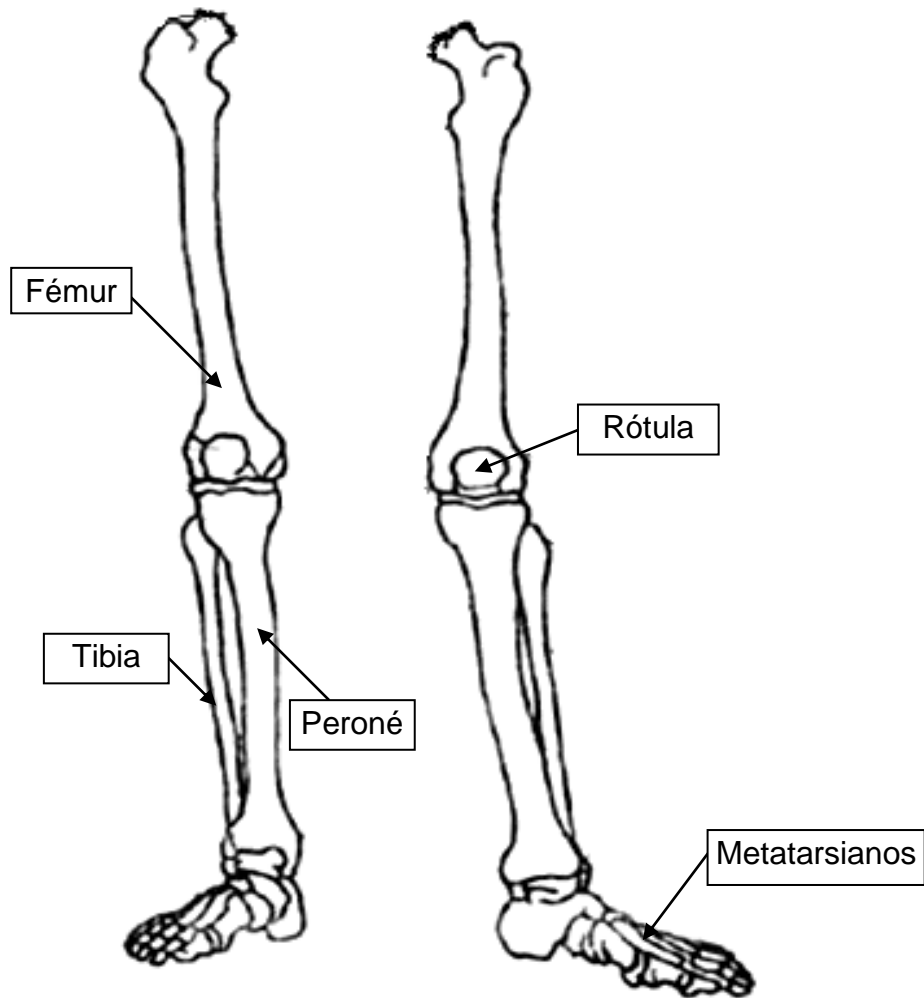


- Grafica las manos y señala sus partes.





- Observan otra lámina “HUESOS DE LAS EXTREMIDADES INFERIORES”
- Completa los nombres en c/cuadrito.



- Completa el cuadro

