



MI COLEGIO

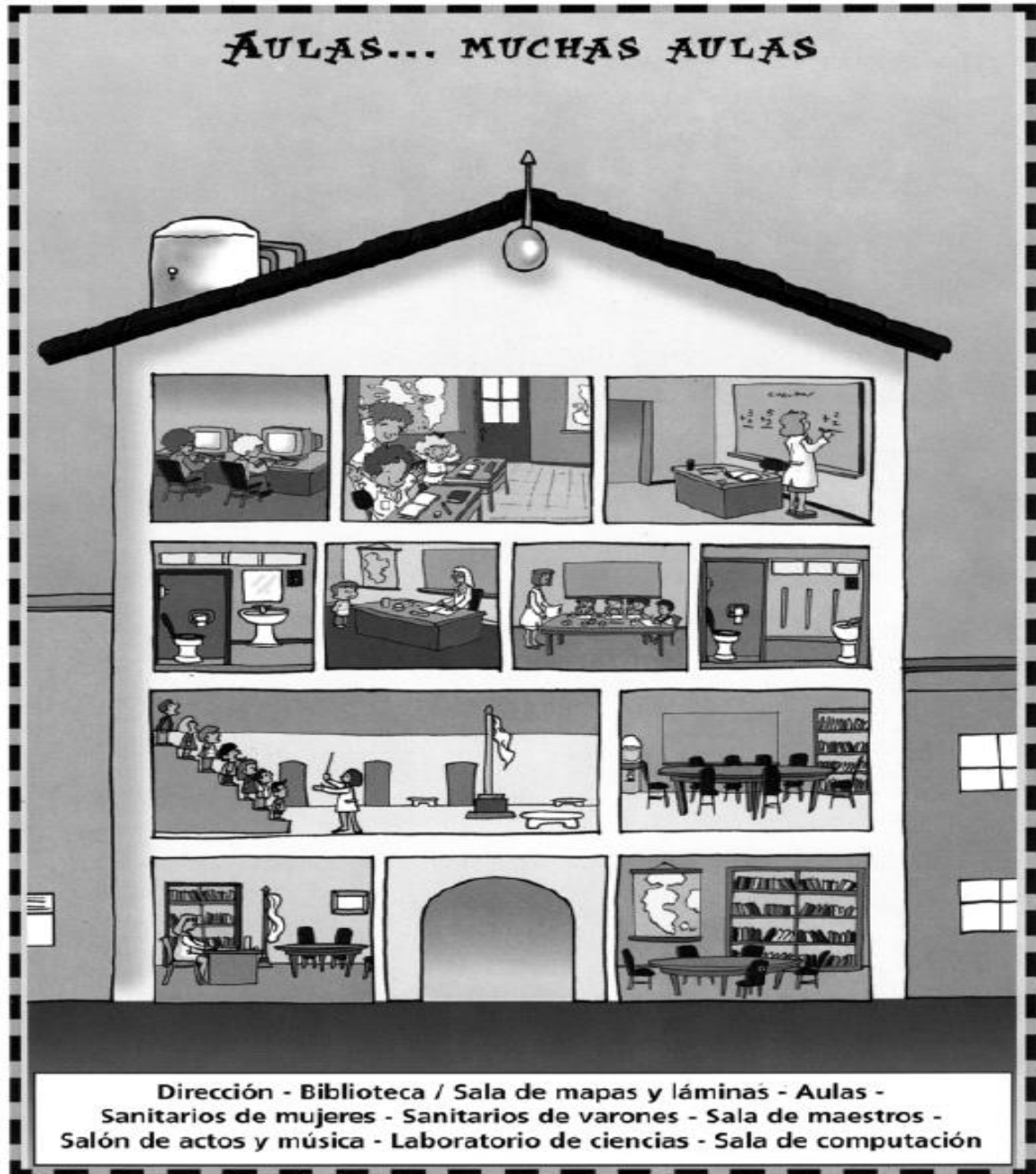
- Trabajamos juntos con los niños la noción de escuela.
- Se reúnen en grupos y se les entrega imágenes



- Dialogan ¿Cuáles son las imágenes que pertenecen a la escuela y por qué?
- Registran las ideas en un panel o papelógrafo
- Se confrontan las nuevas ideas expuestas con las explicaciones del maestro.



- Se guiará al niño en el trayecto de la actividad, plasmar cómo es su I.E. por dentro.
- Se les entregará una hoja y pedirles que dibujen su salón de clase, o una parte del colegio.
- Observan la lámina de una escuela y reconocen sus ambientes, las semejanzas y diferencias con su I.E.

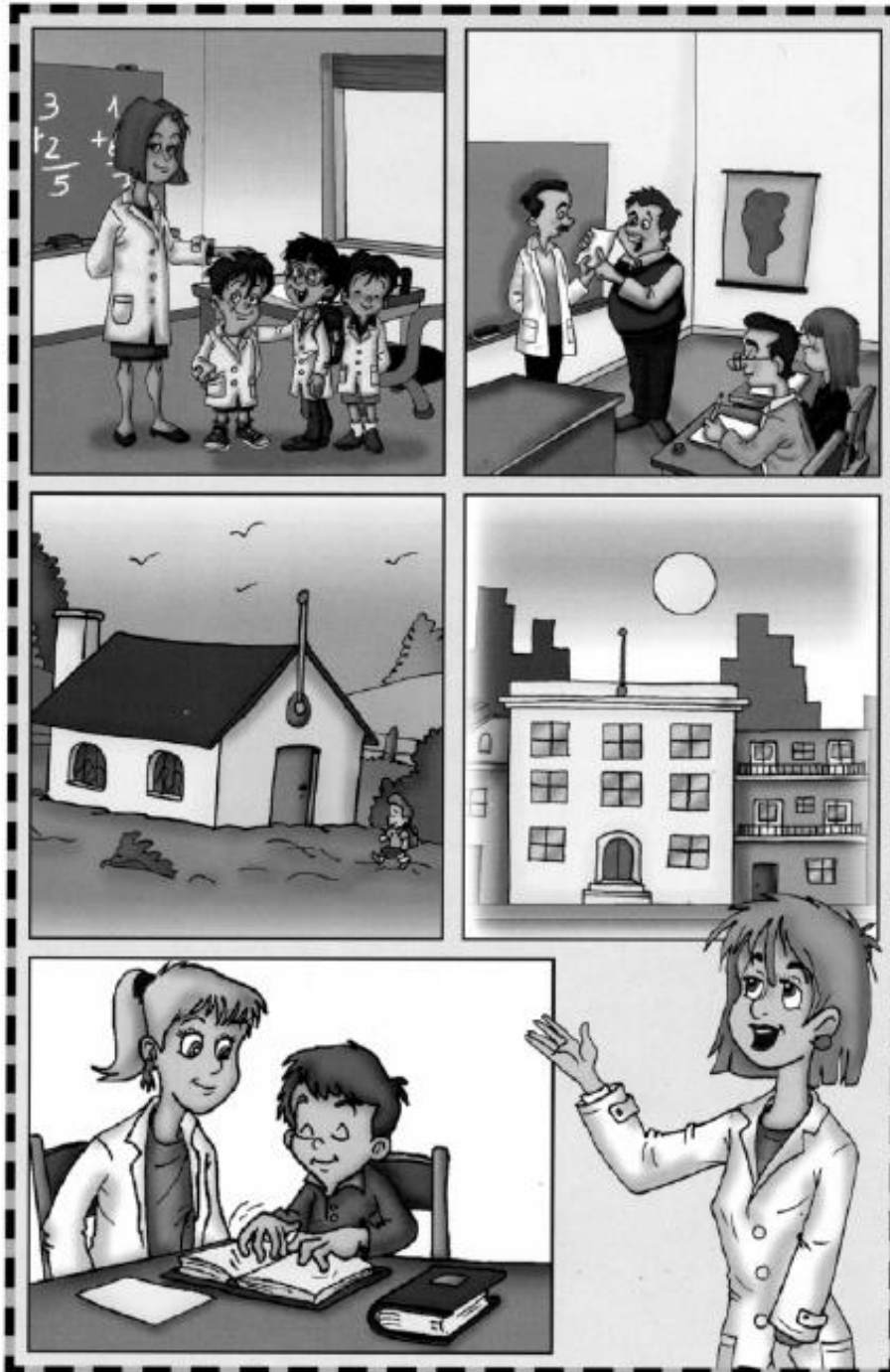


- Escuchan la explicación del docente sobre los distintos tipos de I.E. en el Perú



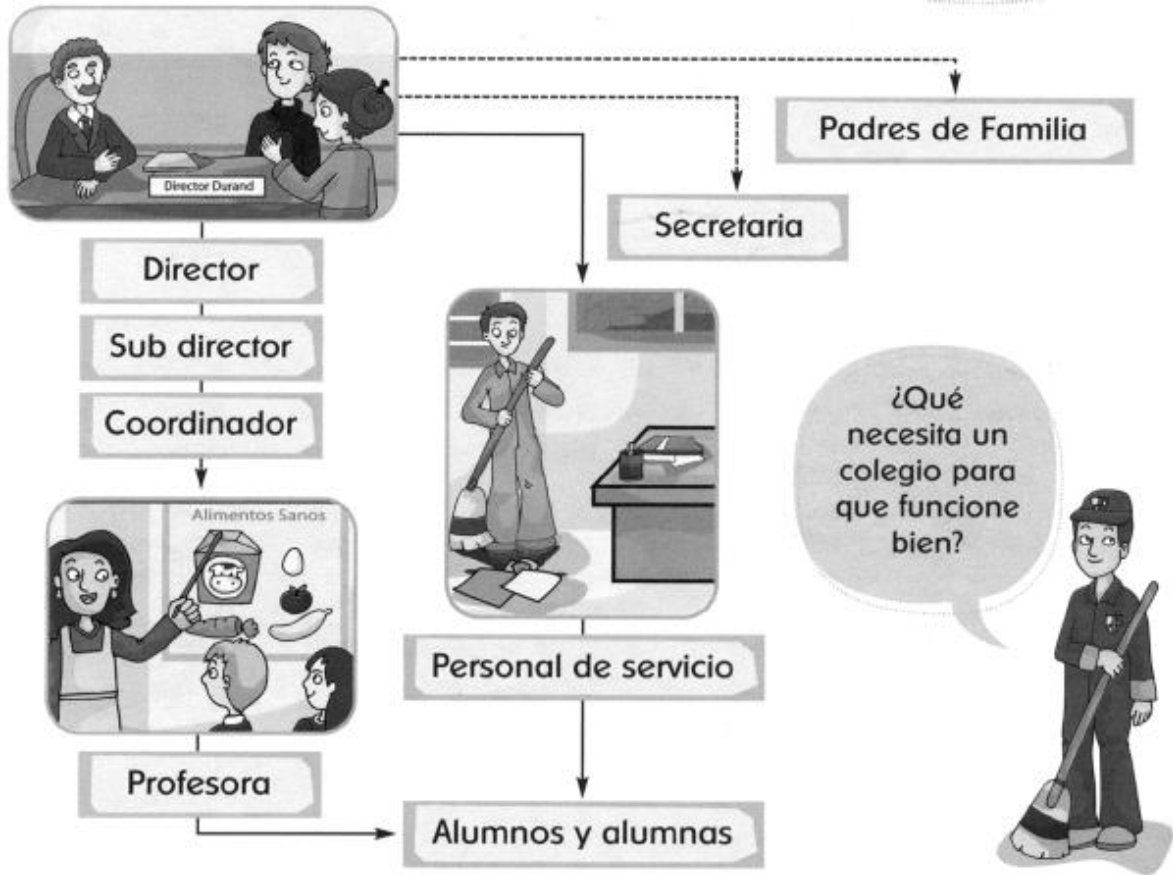
Según las localidades, especialidades y la población a la cual tienen que atender, encontramos una gran diversidad de escuelas. Las hay rurales, de frontera en las ciudades, públicas o privadas, domiciliarias, de adultos, de educación artística, especiales o técnicas.

- Se pide a los niños que observen imágenes y que comenten que clase de I.E. es y qué características tienen.





- Dialogan sobre las personas que trabajan en tu colegio y las funciones que realizan.
- Elaboramos un mapa conceptual



¿Qué hacen los miembros de la familia escolar?

- Lee los carteles con las tareas que cumple cada miembro de la familia escolar. Luego relaciona cada tarea con la persona que la realiza ¡Cruza el laberinto!



- Llena la siguiente ficha con los datos de tu colegio.

Mi colegio se llama

Fue fundado en el año

Su dirección es

Mi director (a) es

Mi profesora se llama

- Reconocen los problemas y condiciones que se presentan en las I.E.



ESCUELAS DE TODO TIPO

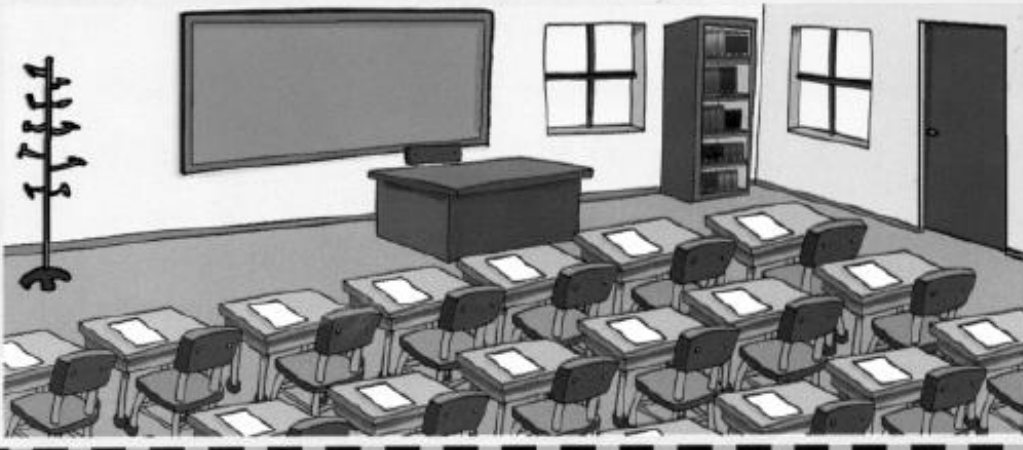
● Existen algunas escuelas en las que a veces no alcanzan las mesas para trabajar, o la cantidad de sillas es escasa.



● Generalmente, las escuelas rurales tienen poca cantidad de alumnos. En esos casos, el maestro enseña reuniendo a niños de diferentes edades en un mismo grupo.



● En otras, es más fácil aprender y enseñar, ya que las condiciones son muy cómodas para todos, niños y maestros.





ACTIVIDADES

- Observa las siguientes imágenes y luego responde:

1. ¿Qué pasa si llegas siempre tarde al colegio?



2. Subraya las oraciones que indican un buen comportamiento.

- a. Garabatear las paredes del colegio.
- b. Masticar chicle durante la formación.
- c. Dejar los desperdicios sobre la mesa de trabajo.
- d. Tratar con cariño y respeto a tus compañeros.
- e. Saludar a todos los miembros de tu familia escolar.

RECUERDA: Si en un buen lugar quieres trabajar, un buen comportamiento debes mostrar.

- En el aula debo comportarme con respeto y cariño ante los demás.
- Escribe en los espacios en blanco, tres normas que indiquen un buen comportamiento y que te comprometas a cumplir. Dibújala.