

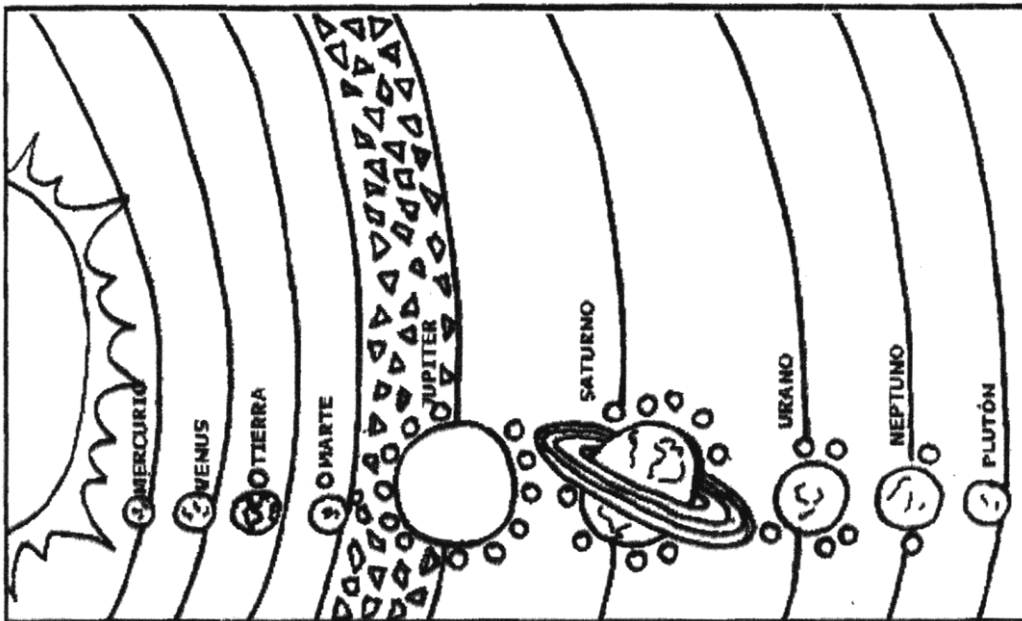


SISTEMA PLANETARIO SOLAR

- Observan una lámina del Sistema Planetario Solar
- Responden
 - ¿Quién nos calienta?
 - ¿Quién nos ilumina? ¿Qué pasaría si el sol no existiera?
 - ¿Todos los planetas son iguales?
 - ¿Podríamos ir a visitar los planetas?
 - ¿Cómo crees que podemos conocer el espacio?
 - ¿Cuál de estos planetas es el nuestro?
 - ¿Cómo se llama?
 - ¿Por qué en algunos lugares es de día y en otros de noche?
- Leen información acerca de nuestro sistema planetario solar y de nuestro planeta, y completan

SISTEMA PLANETARIO SOLAR

En el Sistema Solar, todos los planetas se desplazan (trasladan) alrededor del Sol prácticamente en el mismo plano y en el mismo sentido, este último coincidente con el sentido de rotación sobre sí mismos que tienen todos los planetas. El Sol rota sobre su propio eje también en el mismo sentido que los planetas que lo rodean.



**Completar:**

- El Sistema Planetario Solar está formado por el _____ que ocupa la parte central del Sistema y a cuyo alrededor giran los _____
- Los planetas son: _____ y se llaman _____
- Los planetas más grandes son _____
- Los planetas más pequeños son _____
- El planeta que está más cerca del Sol es _____
- El planeta que está más lejos del Sol es _____
- Los planetas vecinos de la tierra son _____
- La Luna es un _____ de la Tierra
- Nuestro planeta se llama _____ y tiene forma _____
- Los satélites son _____ pequeños que giran alrededor de los planetas y conjuntamente con éstos, alrededor del Sol.

Otro detalle llamativo del Sistema es que está constituido por dos clases de planetas: unos pequeños y rocosos, cercanos al Sol, y otros grandes y gaseosos, bastante más distantes; en la separación entre esos dos tipos de planetas se encuentran la zona de los asteroides.

NUESTRO PLANETA: TIERRA

La Tierra es el tercer planeta del Sistema Solar, considerando su distancia al Sol, y el quinto de ellos según su tamaño. Está situada aproximadamente a unos 150 millones de kilómetros del Sol. Es el único planeta del universo que se conoce en el que exista y se origine la vida.

La Tierra es el tercer planeta del Sistema Solar. Tiene forma de esfera.



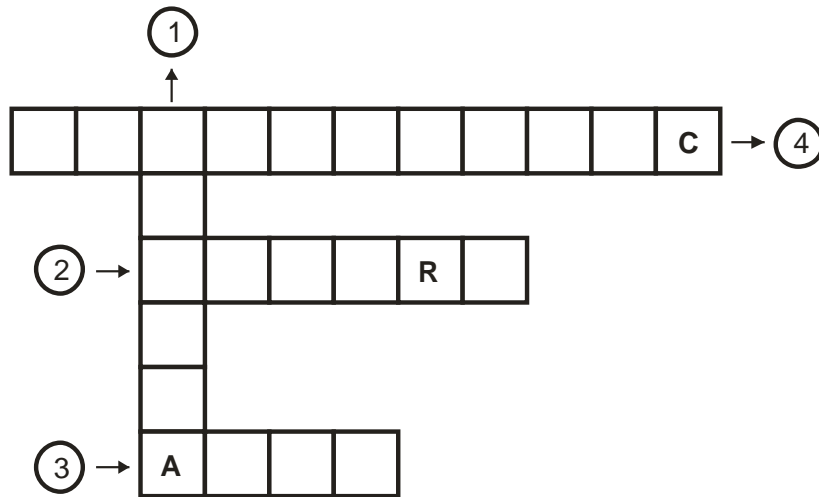


La mayor parte de la Tierra está cubierta de agua, pero también tiene grandes extensiones de tierra firme llamada continentes.

Actividades

Completa el crucigrama

1. Nuestro planeta es la _____
2. La tierra tiene forma de _____
3. La mayor parte de la tierra está cubierta de _____
4. Las grandes extensiones de la tierra se llaman _____



La **Tierra** es el mayor de los planetas rocosos. Eso hace que pueda retener una capa de gases, la atmósfera, que dispersa la luz y absorbe calor. De día evita que la Tierra se caliente demasiado y, de noche, que se enfríe.

Siete de cada diez partes de su superficie están cubiertas de agua. Los mares y océanos también ayudan a regular la temperatura. El agua que se evapora forma nubes y cae en forma de lluvia o nieve, formando ríos y lagos.

La corteza del planeta Tierra está formada por placas que flotan sobre el manto, una capa de materiales calientes y pastosos que, a veces, salen por una grieta formando volcanes.





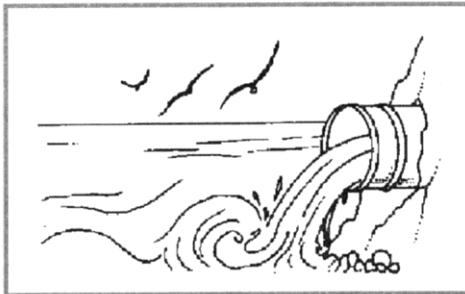
¿Cómo cuidar nuestro Planeta?



No arrojando la basura a la calle.



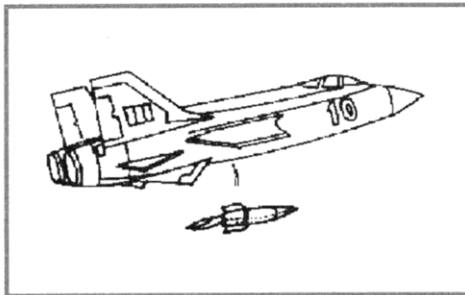
No quemando la basura.



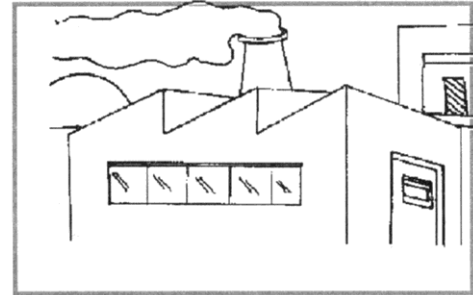
No arrojando los desagües a los ríos y mares.



No cortando en exceso los árboles de los bosques.



No provocando las guerras.



No arrojando al aire el humo de las fábricas.

- Realiza una experiencia para comprobar el día y la noche

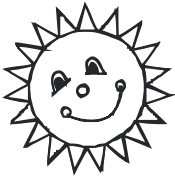


EL DIA

El día se divide en mañana, tarde y noche. La mañana empieza con el amanecer, la tarde con el mediodía y la noche cuando oscurece.

EL DIA Y LA NOCHE

Nuestro planeta Tierra gira alrededor de sí misma frente al Sol de tal forma que la parte iluminada por el Sol está de **día** y la parte que no es iluminada está de **noche**.



D
Í
A



N
O
C
H
E





EL DIA Y LA NOCHE

Con uno de tus compañeros realiza la siguiente experiencia:

Necesitas:

- Una linterna
- Una pelota

Agarra la pelota, mientras tu compañero enciende la linterna y la ilumina. ¿Qué sucede?

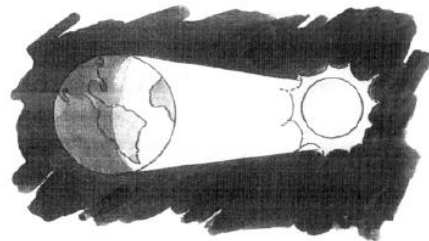


Ahora, observa esta ilustración y compárala con lo que acabas de hacer:

¿Toda la Tierra se ve igual?

¿Qué estarán haciendo las personas que viven en el lado oscuro de la Tierra?

¿Es de día o de noche para los que están en el lado iluminado?



La Tierra gira sobre sí misma. se demora 24 horas y origina el día y la noche.

RECUERDA: Este movimiento se llama ROTACIÓN

Sin el Sol, en nuestro planeta no existiría vida.

Pero cuando abusamos del Sol, éste puede hacernos daño.

Por ejemplo:

Cuando nos **exponemos** mucho tiempo al **Sol** sin usar un bloqueador que nos proteja la piel.



Investiga, con tus compañeros, sobre los otros peligros del abuso del Sol.



- Cada vuelta demora 24 horas: Un día
- Día a Día van pasando las semanas porque sólo tienen 7 días

Todos tienen 24 horas y dos partes: el día y la noche. Los días de la semana son: Lunes, martes, miércoles, jueves, viernes, sábado, domingo.

- Cantemos:

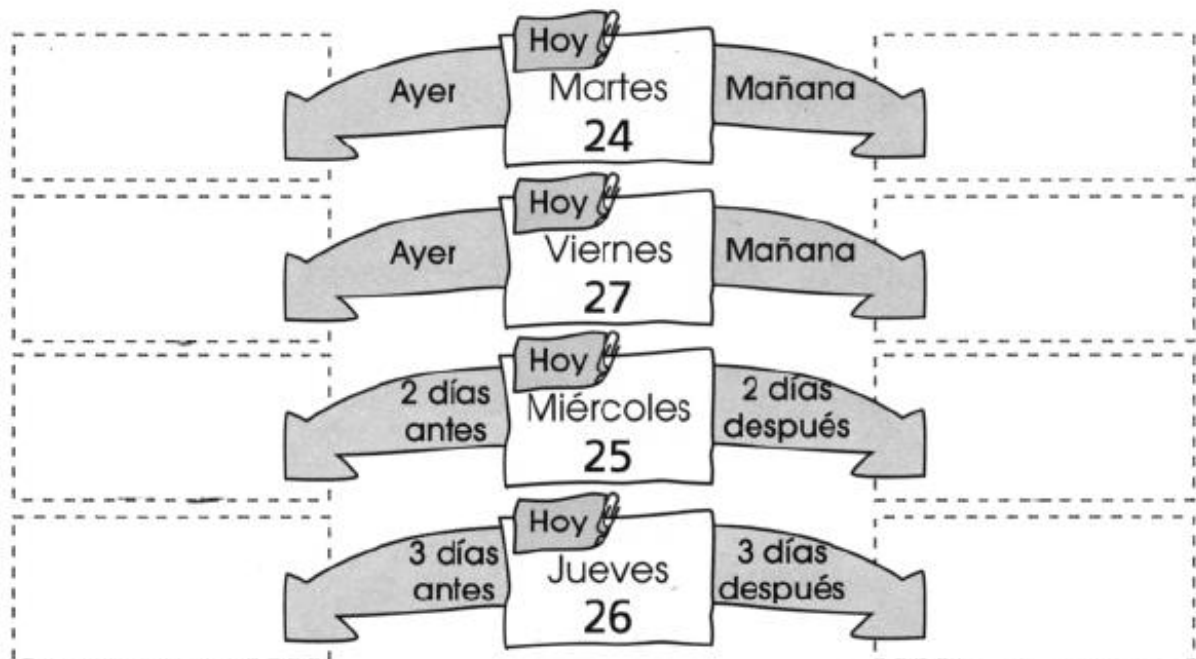
Doña semana, tiene 7 días

Lunes, martes, miércoles y jueves,

viernes, sábado y domingo ¡al fin!

- Observa y completa los días de la semana

Lunes 23	Martes 24	25
	La semana tiene _____ días.	



¡SABÍAS QUE!

Las estrellas no se ven de día, porque la luz brillante del sol impide que se vean durante el día, solo al anochecer puedes volverlas a ver.

En el polo norte seis meses están de día y seis meses están de noche.